

# 2021年上海社会科学院 研究生面试手册

2021年 3月

---

# 面试前准备

---

- ✓ 下载**中日**客户端软件
  - ▣ 电脑（Windows、Mac）、手机和平板（Android、iOS）均可
- ✓ 获取中日会议信息
  - ▣ 会议号（8-10位数字）
  - ▣ 参会密码
  - ▣ 会议时间关注报考研究所通知
- ✓ 网络和电脑设备

## ✓ 设备要求

- 用于面试的设备：原则上请用笔记本电脑或台式机（带有摄像头及麦克风）；
- 用于监控面试环境的设备：手机、平板电脑（带有摄像头及麦克风）；
- 备用设备：手机、平板电脑、笔记本电脑或台式机（带有摄像头及麦克风）。

# 中日客户端下载与安装

# 中目客户端下载与安装

- ◆ 下载地址：<https://www.zomo.com.cn/download/>

扫码下载

根据自己的设备选择进行下载



## 中目会议客户端

当您开始或加入自己的第一个中目会议时，网页浏览器客户端将自动下载，还可在这里进行手动下载。



Mac、iOS（iPad，iPhone）扫码或通过连接  
进入App Store直接下载

# 复试流程

## 第一部分

加入会议

输入会议号（研究所提供）

输入姓名（根据研究所要求）

输入会议密码（研究所提供）



## 第二部分

进入等候室

等待复试秘书允许进入



## 第三部分

进入会议室

配合完成人证识别

宣读承诺书

正式开始面试



## 第四部分

完成复试后离开

进入考场

---

# 进入中目会议（2台设备）

## ◆ 电脑端进入会议



②请根据研究所要求填写，并点击加入





# 进入中目会议（2台设备）

## ◆ 手机端进入会议

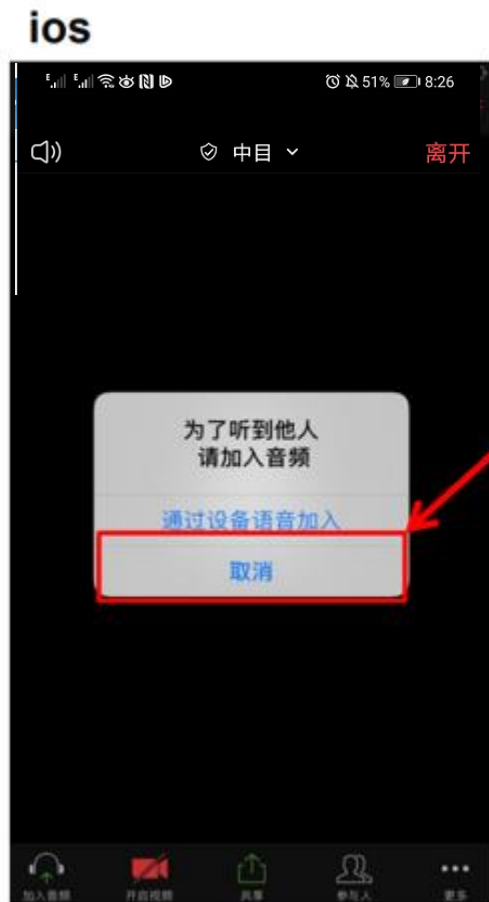
手机作为辅助机位无需连接音频，  
否则会有回音和啸叫



# 设备调试与准备

# 设备调试

## ◆ 移动设备进入会议后



如果手机是iOS系统加入时，请选择第二选项【取消】，不连接音频

如果手机是Android系统加入，点击右下角【更多】，选择【断开音频】，不连接音频

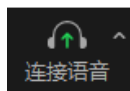


# 电脑端中目主界面



# 设备调试

- ✓ 使用设备连接语音、视频
- ✓ 主要功能按钮如下：



未连接麦克风，点击启动麦克风



麦克风已静音，点击打开麦克风



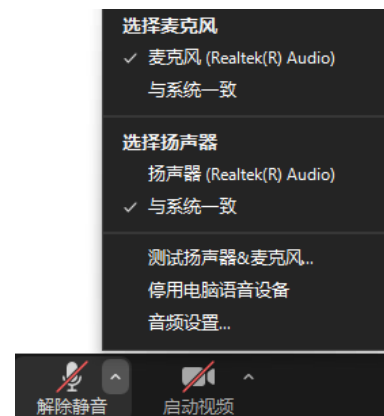
麦克风已打开，可以说话，点击后静音



摄像头已关闭，点击后打开摄像头



摄像头已打开，点击后关闭摄像头



点击音频、视频按钮右侧箭头打开菜单在多个音频设备、摄像头之间切换可解决听不到声音等问题

# 调整画面显示方式



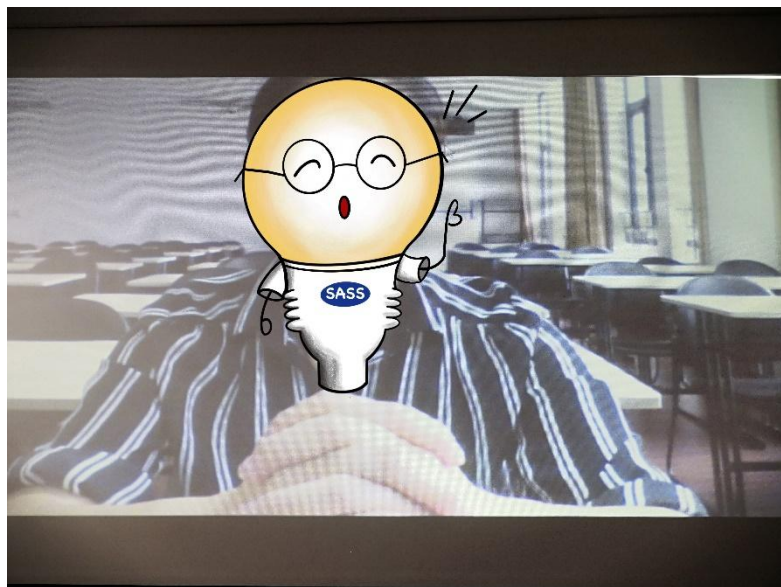
# 注意！

- ◆ 上海社会科学院研究生网络远程复试要求考生准备**双机位**：
  - 考生主机位需全程清晰显示考生面容以及双手位置；
  - 考生辅机位在考生侧后方45度角左右 1-2米处设置，需全程清晰显示考生复试环境；
- ◆ 在同一间房间，2个及以上数量的设备进入中目会议室时，**只能启用其中一台设备的音频**，其他设备不能连接音频，否则会有啸叫或回声。
  - 建议连接作为“主机位”设备的音频，并开启其麦克风
  - 建议考生打开作为“主机位”设备的扬声器，以便与复试专家沟通
  - 建议作为“辅机位”设备的音频不连接
  - 不建议考生佩戴耳机参加复试

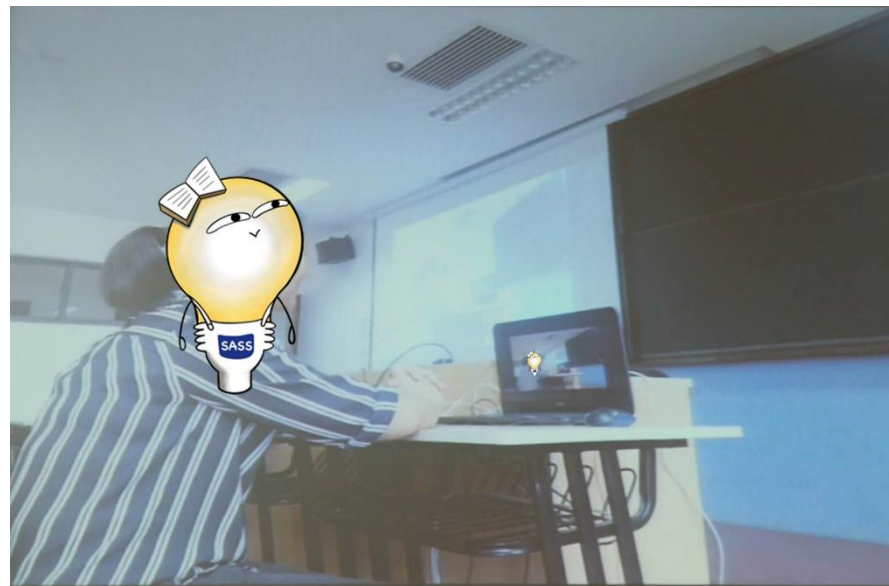
# 设备调试

## ✓ 双镜头范例

### ➤ 考生主机位范例



### ➤ 考生辅机位范例





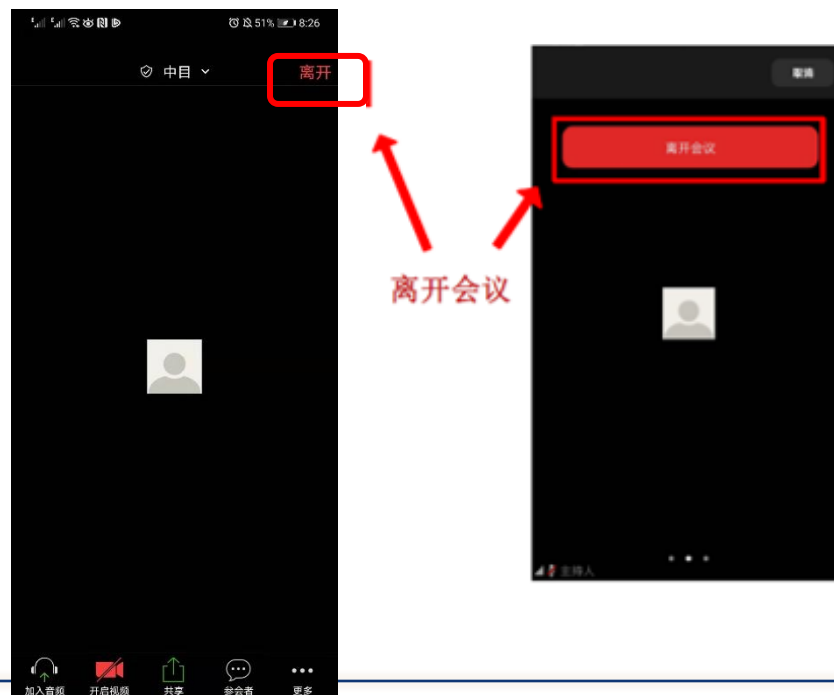
# 参加复试与离开会议

- 复试过程中，具体考试内容请听从考官老师安排。
- 复试完毕，等待老师通知可以离开会议后，点击红色“离开”按钮离开会议。

➤ 电脑端离开会议



➤ 移动端离开会议



# 常见问题与其他注意事项

# 常见问题与其他注意事项

## ➤ 进入中目会议室听不到声音怎么办？

- ◆ 在Windows、Mac系统的中目客户端窗口，左下角两个按钮用于控制音频（麦克风）和视频（摄像头）。
- ◆ 进入会议室后，需要“连接语音”否则无法听到声音。如需说话，需点击取消静音按钮，确保麦克风图标上没有红色斜杠，这时才能听到您说话。
- ◆ 同样的，对于摄像头，需要点击左下角“启动视频”按钮，确保摄像头图标上没有红色斜杠，才能看到您的画面。
- ◆ 如果电脑上连接了多个摄像头、麦克风、音响，需要点击音视频图标右侧小箭头，在菜单中选择正确的摄像头和音频设备。

## ➤ 复试过程中出现卡顿、故障怎么办？

- ◆ 建议通过中目文本聊天功能实时反馈。
- ◆ 若声音中断、看不到画面，一般是网络或设备问题，尝试重启中目客户端（非严重情况，不要重启中目客户端！）

# 常见问题与其他注意事项



## ➤ 中目会议号和密码在哪里获得？

- ◆ 请等待报考研究所（中心）的通知，系统测试和正式复试前，复试老师会联系你的。

## ➤ 远程复试的网络和设备要求：

- ◆ 建议使用**电脑**作为复试的“**主机位**”设备，建议连接有线网络（插网线）在中目会议室中**连接音频**
- ◆ 建议使用**手机、平板电脑**等作为复试的“**副机位**”设备，建议保证复试环境无线网络的畅通，且在 中目会议室中**不连接音频**

## ➤ 其他问题或疑问

- ◆ 请及时联系上海社会科学院研究生院招生办
- ◆ 邮箱：[yzb.sass.org.cn](mailto:yzb.sass.org.cn)/电话：64871225

# 小尚小社等你们上岸!

